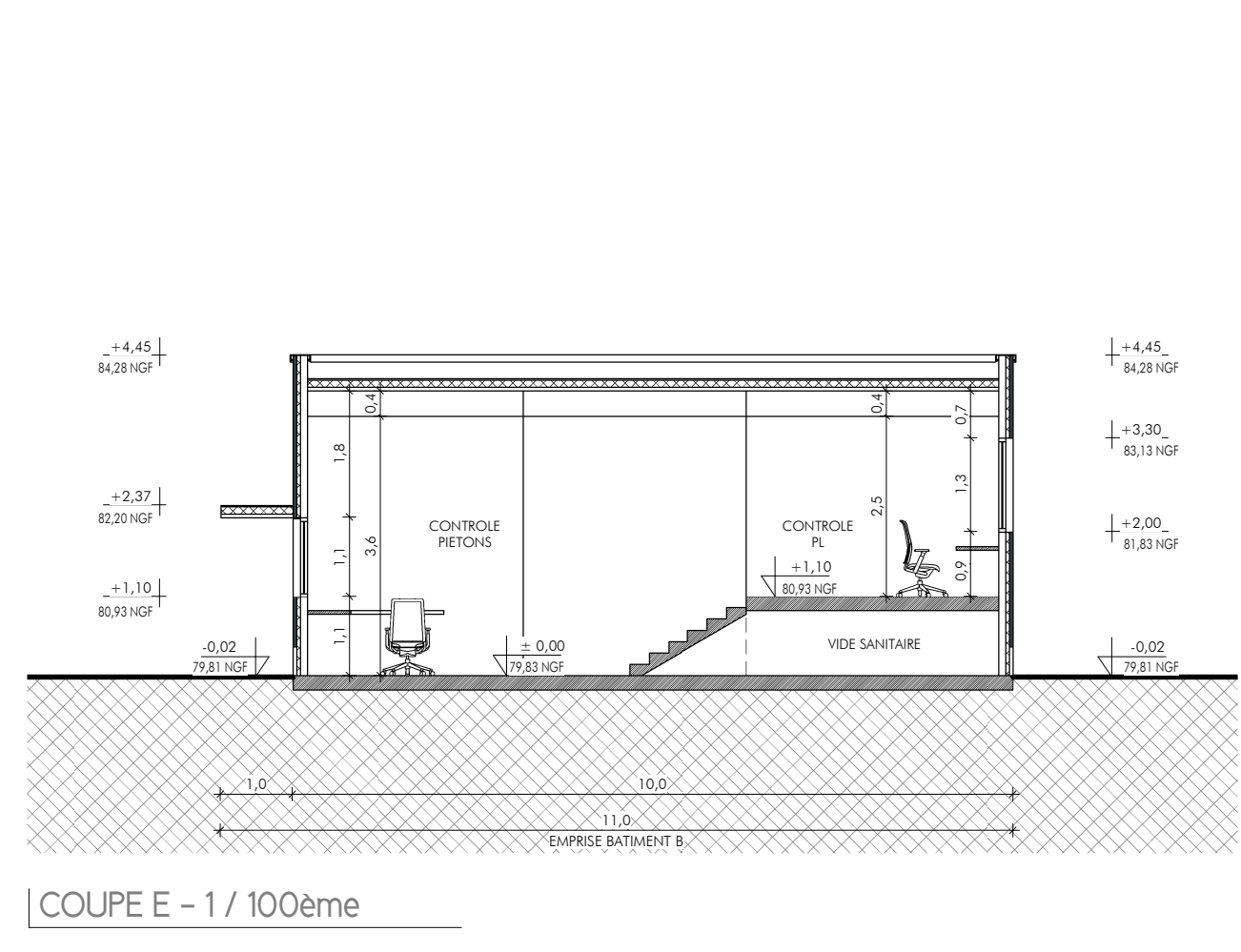
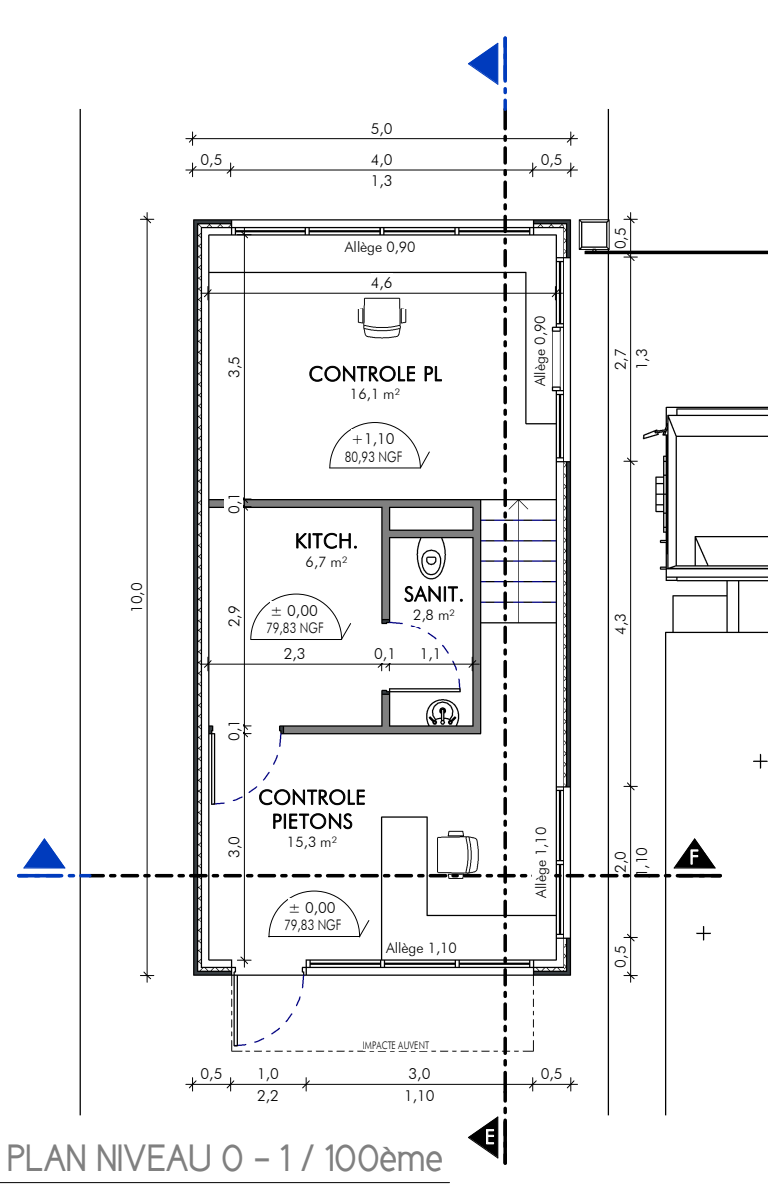


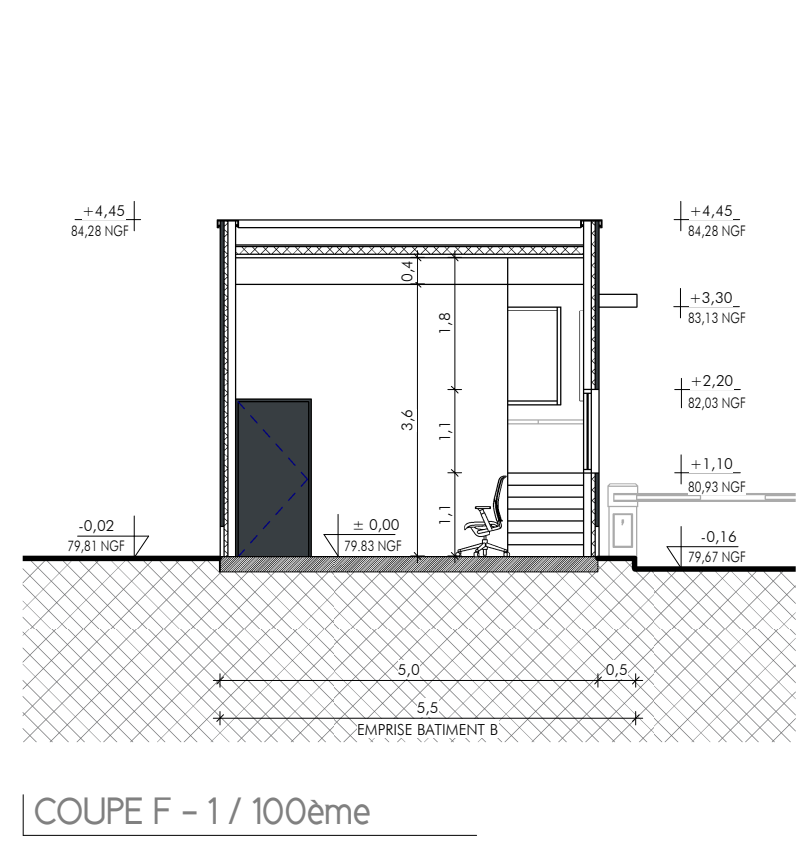
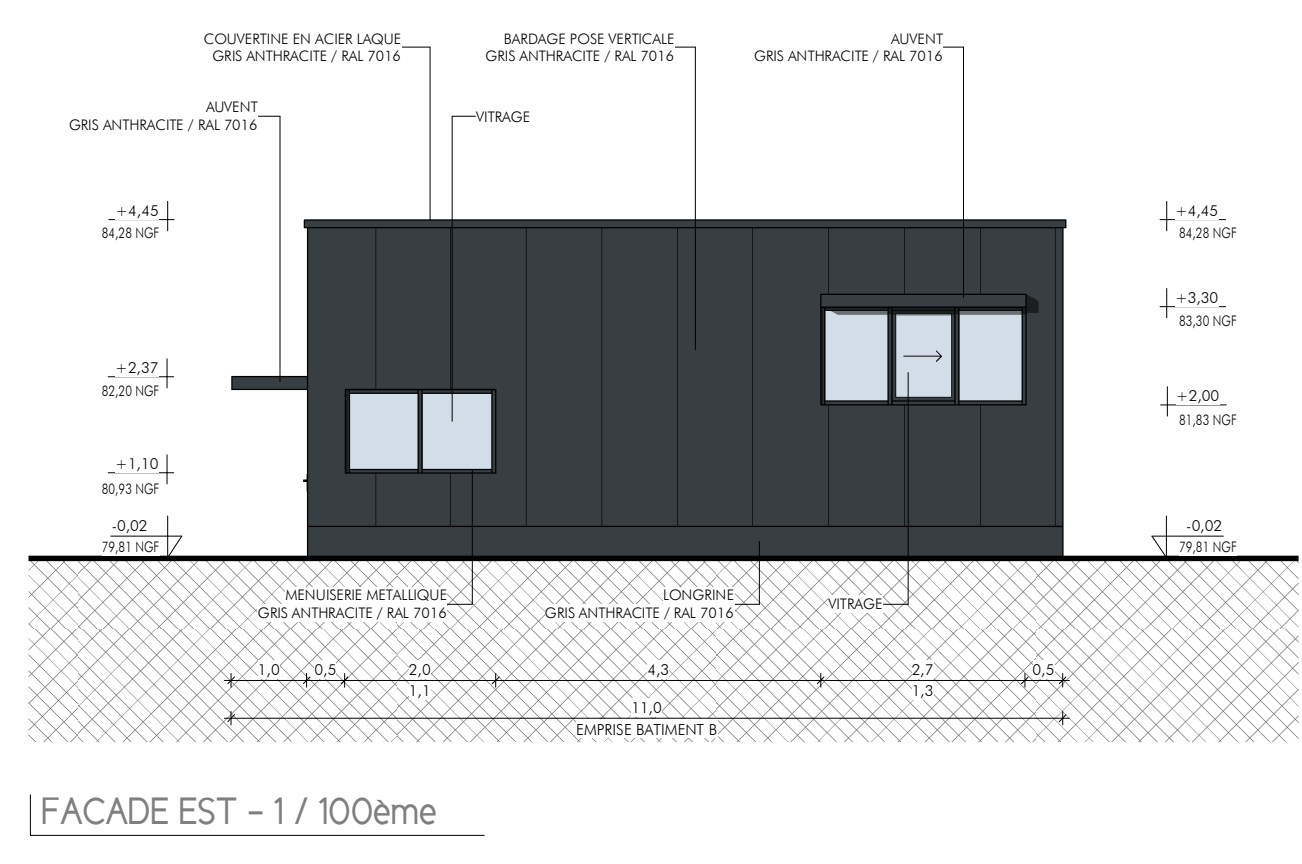
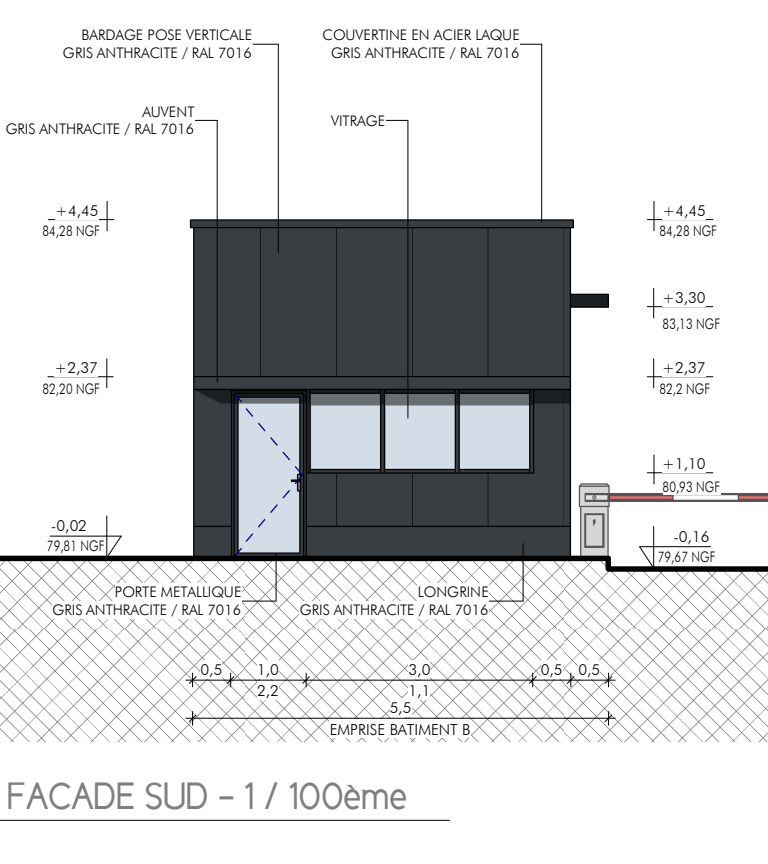
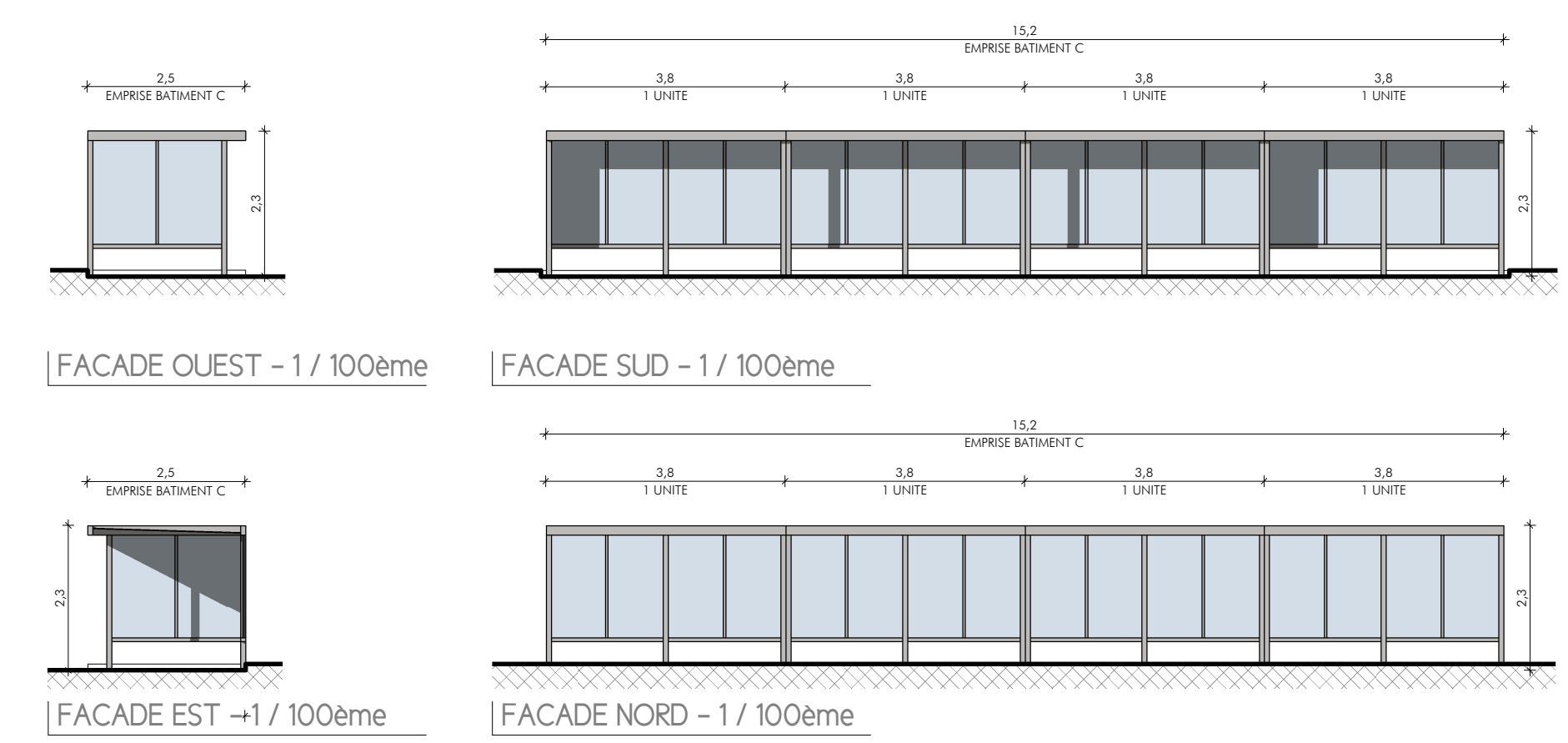
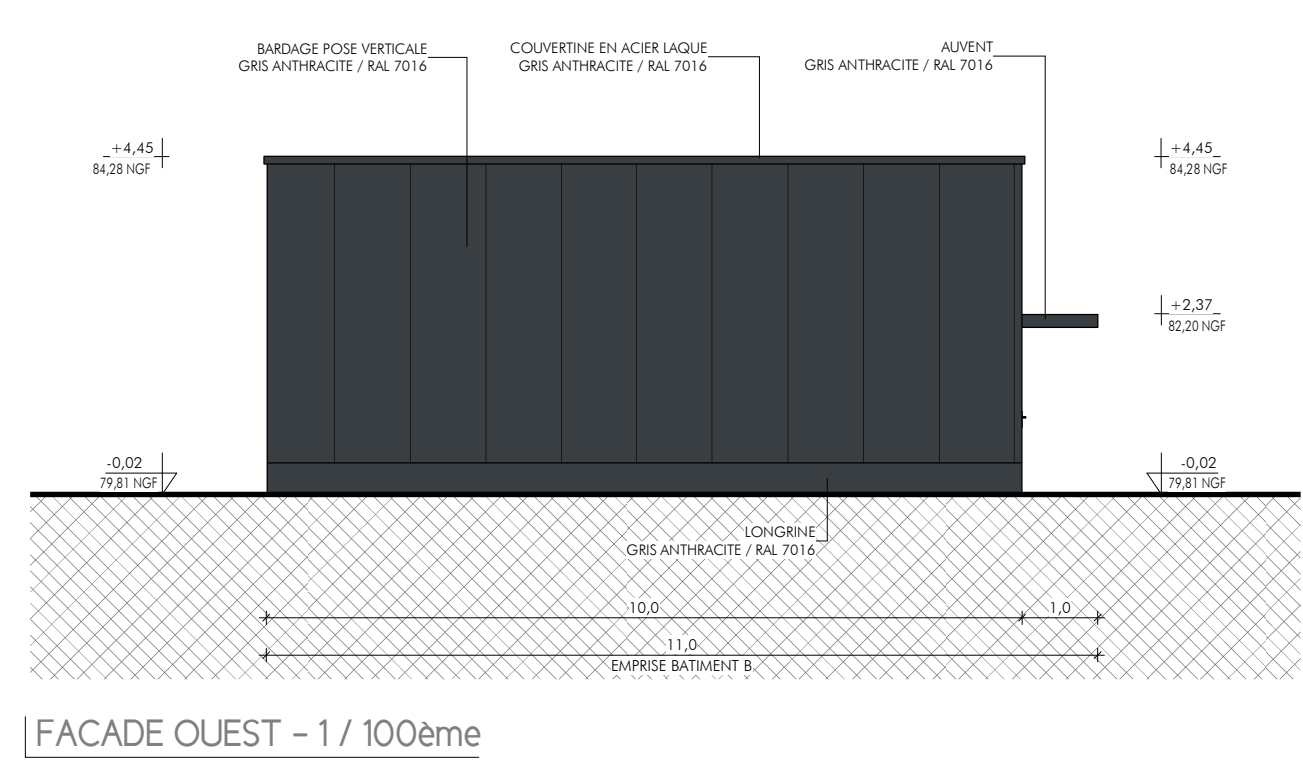
BATIMENTS ANNEXES	Niveau	Léon		Barenton		Global	
		ST	SP	ST	SP	Surface Taxable	Surface Plancher
BATIMENT B							
Poste de Corbeille	Niveau 0			44,2 m ²	44,2 m ²	44,2 m ²	44,2 m ²
TOTAL BATIMENT B				44,2 m ²	44,2 m ²	44,2 m ²	44,2 m ²
BATIMENT C1, C2, C3 & C4							
4 Abris 2 Roues	Niveau 0	0,0 m ²	0,0 m ²	0,0 m ²	0,0 m ²	0,0 m ²	0,0 m ²
TOTAL BATIMENT C1, C2, C3 & C4		0,0 m ²	0,0 m ²	0,0 m ²	0,0 m ²	0,0 m ²	0,0 m ²
TOTAL NIVEAU 0		0,0 m ²	0,0 m ²	44,2 m ²	44,2 m ²	44,2 m ²	44,2 m ²
TOTAL BATIMENTS ANNEXES		0,0 m ²	0,0 m ²	44,2 m ²	44,2 m ²	44,2 m ²	44,2 m ²

- MOMS DES BATIMENTS & IMPLANTATIONS ALTIMETRIQUES :**
- BATIMENT A : ENTREPOT ± 0,00 = 80,05 NGF
 - BATIMENT B : POSTE DE GARDE ± 0,00 = 79,83 NGF
 - BATIMENT C1 : ABRI DEUX ROUES ± 0,00 = 79,25 NGF
 - BATIMENT C2 : ABRI DEUX ROUES ± 0,00 = 79,25 NGF
 - BATIMENT C3 : ABRI DEUX ROUES ± 0,00 = 79,44 NGF
 - BATIMENT C4 : ABRI DEUX ROUES ± 0,00 = 79,44 NGF
- IMPLANTATION ALTIMETRIQUE DE REFERENCE ± 0,00 = 80,05 NGF**



BATIMENT B - POSTE DE GARDE **BATIMENTS C1, C2, C3 & C4 - ABRI DEUX ROUES**

IMPLANTATION ALTIMETRIQUE DE REFERENCE : BATIMENTS C1, C2, C3 & C4 = ± 0,00



BEAULIEU ABRI PLUS - GAMME ABRI OUVERTS

Une toiture plate pour conjuguer sobriété et design contemporain.

- Ossature en tube acier galvanisé 60 x 60 mm.
- Couverture en tôle Hacierba 3.353.3817.
- Habillage en verre trempé « séculite » clair, épaisseur 5 mm ou bardage en tôle Hacierba 11.100.6 B prélaquée (divers coloris au choix).
- Peinture polyester thermosoudable insensible aux UV.
- Couleur au choix dans le nuancier tendance Abri Plus (cf p.148) ou dans la gamme RAL.

Abri simple dimensions hors tout : Longueur : 3,80 m, Profondeur : 2,50 m, Hauteur : 2,30 m

BATIMENTS ANNEXES

1031 CAO : SFB/AGO/GM **06** Ech. : Variées Revit 2022 1031-V08-GENERAL.rvt

P3 LAON S.A.S.
CONSTRUCTION D'UNE PLATE-FORME LOGISTIQUE
Pôle d'Activités du Griffon - Rue James Watt
02000 BARENTON-BUGNY

PIECE PC3

PIECE PC5

ARCHI-FACTORY
Espace du Ter - 13 Boulevard Jean Monnet
92620 LARMOR-PLAGE / FRANCE
S.A.R.L. d'Architecture au Capital de 10 000 Euros
R.C.S. de LORIENT 522 821 376 - N° de Greffe 2010 B 446
Inscrite à l'Ordre des Architectes sous le numéro national 01991
Tableau National de l'Ordre des Architectes de Bretagne 16401/100

DEMANDEUR : P3 Laon S.A.S., 2, Rue de Clichy 75009 PARIS, +33 (0)6 08 14 96 87, nicolas.camus@p3parks.com

ARCHITECTE : S.A.R.L. d'architecture ARCHI-FACTORY, Espace du Ter 13, Boulevard Jean Monnet 92620 LARMOR-PLAGE, +33 (0)2 97 35 08 80, Contact@archi-factory.eu

14 AVRIL 2023

DEMANDE DE PERMIS DE CONSTRUIRE